



WWW.LEATER.COM

ПРОФЕССИОНАЛЬНЫЕ РЕШЕНИЯ  
**ЛИТЕР**

# Промышленное 3D моделирование

ГРУППА КОМПАНИЙ «ЛИТЕР»



# Предназначение

WWW.LEATER.COM

3D моделирование предназначено для решения широкого спектра задач связанных с проектированием объектов, планированием, анализом и оптимизацией процессов, обучением персонала.





# Моделирование АЭС

WWW.LEATER.COM

Моделирование энергоблока атомной электростанции типа ВВЭР-1000 с прилегающей к ней территорией. Данная модель позволит ознакомиться как с принципом работы и эксплуатации ядерного реактора, так и посетить места ограниченного доступа станции по средствам виртуальной экскурсии.







# Возможности 3D модели АЭС

WWW.LEATER.COM

Проводить обзорные виртуальные экскурсии:

- наглядное представление об энергоблоке в целом и расположении в нем узлов и агрегатов;
- визуализация химических процессов протекающих в энергоблоке;
- визуализация систем автоматизации энергоблока;
- демонстрация зон повышенной опасности.





# Возможности 3D модели АЭС

WWW.LEATER.COM

Проводить обучение и повышение квалификации персонала:

- наглядное представление всех узлов энергоблока;
- наглядное представление о безопасной работе с данными узлами;
- наглядное представление взаимодействий элементов станции.







# Возможности 3D модели АЭС

WWW.LEATER.COM

Проводить моделирование внештатных ситуаций:

- демонстрация путей эвакуации персонала;
- демонстрация последствий от ошибок в работе обслуживающего персонала;
- демонстрация последствий от вышедшего из строя оборудования.



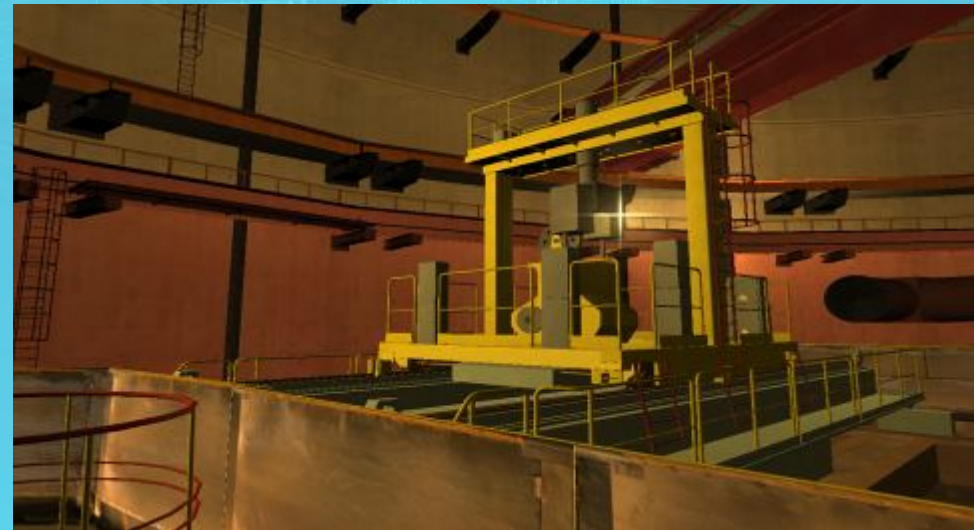


# Возможности 3D модели АЭС

WWW.LEATER.COM

Проводить предварительную отработку действий по техническому обслуживанию энергоблока:

- планирование временных затрат по техническому обслуживанию;
- расчет ресурсов для выполнения технического обслуживания;
- моделирование этапности сервисных работ.



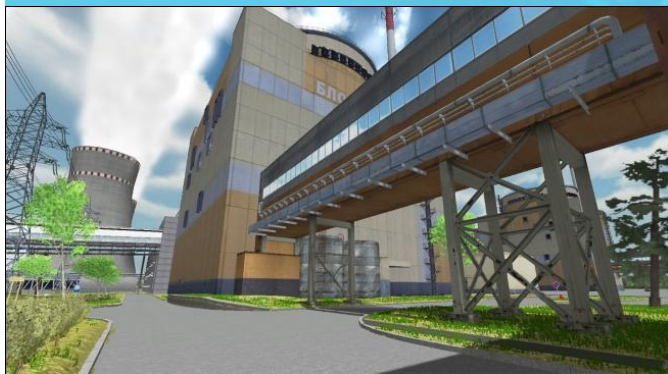


# Возможности 3D модели АЭС

WWW.LEATER.COM

Проводить предварительную отработку модернизации систем безопасности энергоблока:

- модернизация систем пожаротушения энергоблока;
- модернизация резервирующих систем;
- модернизация защитной оболочки энергоблока.







# Возможности 3D модели АЭС

WWW.LEATER.COM

Проводить наглядное отображение влияния ядерной энергетики на окружающую среду:

- тепловое загрязнение окружающей среды;
- выделение радиоактивных газов;
- радиоактивные отходы.

